



LOKALNA GRUPA DZIAŁANIA
PRZYJAZNE MAZOWSZE

09-100 Płońsk, ul. Sienkiewicza 11
tel./fax 23 661 31 61
www.lgdpm.pl



Aktywność popłaca, współpraca wzbogaca



Masowiener Woiwodschaft

Wir sind aus Masowien

Masowien ist
landwirtschaftlich geprägt.

Landwirtschaftliche Flächen in
Masowien machen 13,6% der
gesamten landwirtschaftlichen
Flächen in Polen aus.
97% der landwirtschaftlichen
Nutzfläche befindet sich in
einzelnen Betrieben

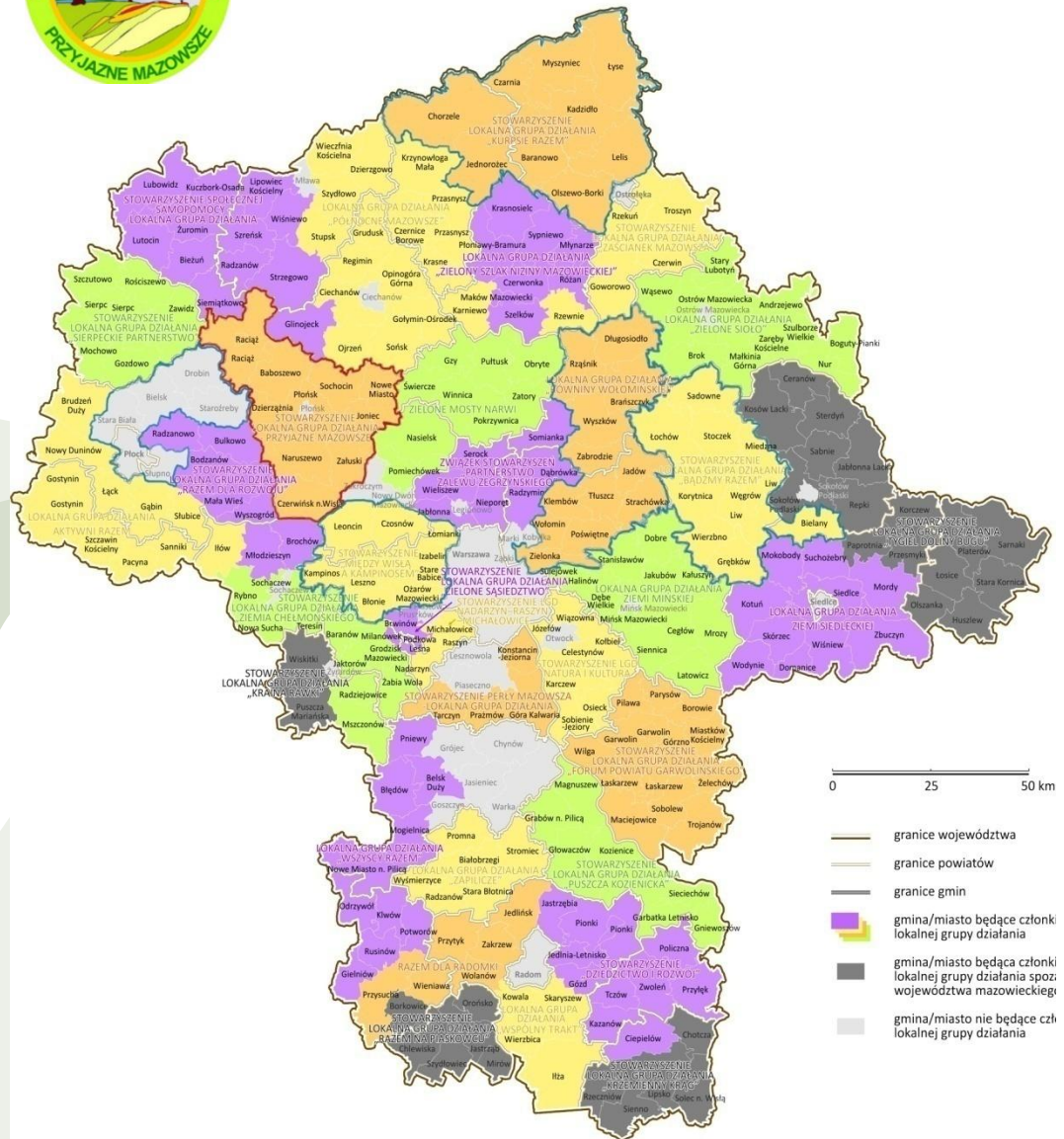




Lage:

- Masowiener Woiwodschaft

- Plonsker Kreis



- granice województwa
- granice powiatów
- granice gmin
- gmina/miasto będące członkiem lokalnej grupy działania
- gmina/miasto będąca członkiem lokalnej grupy działania spoza województwa mazowieckiego
- gmina/miasto nie będąca członkiem lokalnej grupy działania

In Masowien gibt es **29** Lokale Aktionsgruppen



Die Partner von der Studienreise

- Gruene Bruecken von Narew
- Die Gesellschaft der sozialen Selbsthilfe–
Lokale Aktionsgruppe
- Unser Czerwińsk an der Weichsel
- Die Gemeinschaft Naruszewo

Die Teilnehmer der Studienreise

- **Lokale Aktionsgruppe- Przyjazne Mazowsze**
- **Lokale Aktionsgruppe- Kurpsie Razem**
- **Lokale Aktionsgruppe- von Równina Wołomińska**
- **Lokale Aktionsgruppe- Bądźmy Razem**
- **Lokale Aktionsgruppe- Między Wisłą a Kampinosem**
- **Lokale Aktionsgruppe- Stowarzyszenie Rozwoju Ziemi Płockiej**



Unser Gebiet

Inicjatywa Leader 2014-2020

Das Gebiet LAG- Przyjazne Mazowsze (Freundliches Masowien) umfasst 9 ländlicher Gemeinden und eine Stadtgemeinde

Gebietsdaten

Bevölkerung:

66.2 tys Einwohner

Fläche:

1368,19 km²

Bevölkerungsdichte:

48,39/km²

Die Zahl der Gemeinden:

11





Lokale Akcyjne Grupy - - Przyjazne Mazowsze

- **Lokalne Akcyjne Grupy** - Przyjazne Mazowsze umfasst **11 Gemeinden von Płonsker Kreis (Wojwodschaft Masowien)**, darin 10 Landgemeinden (Baboszewo , Czerwińsk nad Wisłą, Dzierżążnia, Joniec, Naruszewo, Nowe Miasto, Płońsk, Sochocin, Raciąż, Załuski) und eine Stadtgemeinde (die Stadt Raciąż). Die Gemeinschaft – Lokale Akcyjne Grupy- Przyjazne Mazowsze – zaeht **80** Mitglieder



Hauptziele der lokalen Entwicklungsstrategie





Hauptziele der lokalen Entwicklungsstrategie



Die wirtschaftliche Entwicklung des Gebiets der
LAG–Przyjazne Mazowsze
basierend auf Unternehmertum



Die Entwicklung des Wochenendeangebots fuer
Touristen und Einwohner basierend auf
natuerlichen und kulturellen Ressourcen



Stimulierung der Aktivität und der
sozialen Verantwortung der Bewohner



Budget

Ziel	Budget PLN
1. Die wirtschaftliche Entwicklung des Gebiets der LAG–Przyjazne Mazowsze basierend auf Unternehmertum	4 100 000
2. Die Entwicklung des Wochenendeangebots fuer Touristen und Einwohner basierend auf natuerlichen und kulturellen Ressourcen	3 740 000
3. Die Stimulierung der Aktivitaet und der sozialen Verantwortung	1 60 000
Zusammen	8 000 000



Rekrutierung

- In der neuen Foerderperiode haben wir die Rekrutierungsprojekte in zwei Terminen (2016, 2017) durchgefuehrt. 64 Projekte :
 - 48 Projekte im Bereich der Entwicklung des Unternehmertums und die Einnahme der Wirtschaftstaetigkeit – Unternehmen- Firma mit der Idee
 - 6 Projekte im Bereich der Erhaltung des kulturellen Erbes– Die Schaetze von Przyjazne Mazowsze
 - 10 Projekte- oeffentliche Infrastruktur fuer Freizeit oder fuer Kultur- Unternehmen- Attraktionen von Przyjazne Mazowsze



Rekrutierung

Fuer die Finanzierung der Projekte- Firma mit der Idee wurden die folgenden Projekte ausgewaehlt:

- Der Bau des innovativen, automatischen Autowaschanlage,
- Der Einkauf der Deckeverschalung als des neues Produktes im Unternehmen.
- Die Anpassung des Objekts fuer die Autodemontagestation
- Der Einkauf der automatischen Abfuellanlage fuer die Fuellung der Mehlsuppe und der Roten- Rieben- Suppe.
- Der Einkauf der innovativen Drehmaschine.
- Die Renovierung der Dienstleistungengebaeude fuer die Einfuehrung der neuen Dienste im Bereich der Gastronomie



Rekrutierung

- Die Anpassung des Dachgeschosses fuer die Nachtquartierzimmer
- Die Erweiterung der Wirtschaftstaetigkeit fuer Gestaltung und Herstellung des Schmucks fuer spezifische Kunden

Im Rahmen des Unternehmens- Die Schaeetze von Przyjazne Mazowsze

- Die Wartung und die Restaurierung des Hauptaltars und der Seitenaltare in der Kirche
- Die Renovierung der Fundamente, der Sakristei der Vorhalle und die Montage neuer Boeden in der historischen Kirche
- Die Reparataur und die Wartung des Torturms, der als Glockenturm dient



Rekrutierung

Das Unternehmen- Attraktionen von Przyjazne Mazowsze :

- Der Bau des Seilsparks,
- Die Wiederherstellung des historischen Werte durch den Wiederaufbau und die Wiederbelebung des Podworski-Parks,
- Die Schaffung des Freizeitsraums fuer Touristen und Bewohner durch den Wiederaubau die Ausstattung der militaerischen Schuetzengraeben aus dem Jahre 1915,
- Die Ausstattung des Aussenkraftraums, des Spielplatzes, der Bau der ueberdachten Buehne fuer Sport und Erholung
- Der Ausbau des Wander- und des Radwegs durch den Bau der Beleuchtung.



Die LAG – Przyjazne Mazowsze Team

Danuta Kucińska– die Vorsitzende des Vorstandes, die Hauptspezialistin fuer die Foerderung und die Umsetzung der lokalen Entwicklungsstrategie

Agnieszka Matoblewska– die stellvertretende Vorsitzende des Vorstandes , die Spezialistin fuer die Foerderung und die Umsetzung der lokalen Entwicklungsstrategie

Katarzyna Zalewska– die stellvertretende Vorsitzende des Vorstandes

Dominika Rutecka – Die Spezialistin fuer Monitoring und die Umsetzung der lokalen Entwicklungsstrategie

Edyta Olszewska– Die Spezialistin fuer Verwaltung und die Umsetzung der lokalen Entwicklungsstrategie

Leader PROW 2007-2013



Umsetzung der lokalen Entwicklungsstrategie Leader PROW 2007-2013

LAG- Przyjazne Mazowsze hilft den Einwohnern bei der Vorbereitung der Projekte gemäß der lokalen Entwicklungsstrategie und der Bestimmungen des Gesetzes

LAG – Przyjazne Mazowsze macht auch andere Aufgaben mittels zusätzlich gewonnener Fördermittel





Umsetzung der lokalen Entwicklungsstrategie

LAG- Przyjazne Mazowsze hat 15 Wettbewerbe durchgeführt, um Projekte gemäß der lokalen Entwicklungsstrategie zu wählen
Der Entscheidungsrat hat 168 Projekte beurteilt. 86 Projekte davon werden durch das LEADER Programm für ländliche Entwicklung **2007-2013** mitfinanziert.





Landkarte mit den umgesetzten Projekten

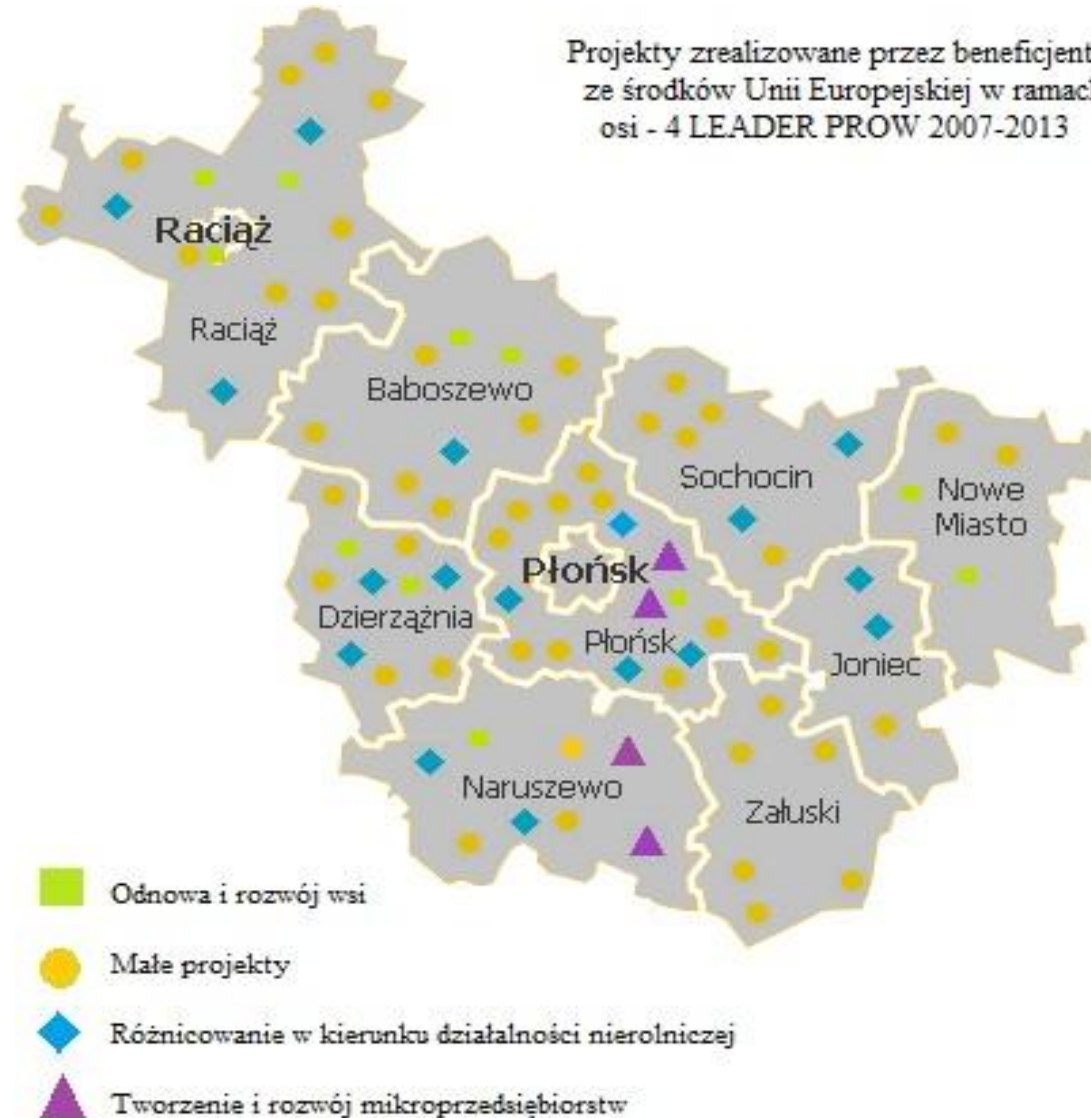
Dorferneuerung und-
Entwicklung

kleine Projekte

Diversifizierung hin zu
nichtlandwirtschaftliche
n Tätigkeiten

die Gründung
und
Entwicklung
von
Kleinunterneh-
men

Projekty zrealizowane przez beneficjentów
ze środków Unii Europejskiej w ramach
osi - 4 LEADER PROW 2007-2013





Umsetzung der lokalen Entwicklungsstrategie



*Der Bau der
Bürgersteige in den
Dörfern*



Umsetzung der lokalen Entwicklungsstrategie



*Ersetzen der
Straßenlampen*



Umsetzung der lokalen Entwicklungsstrategie



*Renovierung der
ländlichen
Kulturräume*



Umsetzung der lokalen Entwicklungsstrategie



*Der Bau der
Spielplätze
für Kinder*



Umsetzung der lokalen Entwicklungsstrategie



*Sanierung der
Denkmälern:
Reparatur der
Fassade der Kirche
aus dem 15.
Jahrhundert und
der Glockenturm*



Umsetzung der lokalen Entwicklungsstrategie



*Die Einrichtung
der Gegend um
die Kirche*



Umsetzung der lokalen Entwicklungsstrategie



*Erstellen von Service-
Unternehmen, zum Beispiel
Installation von Klimaanlage*





Umsetzung der lokalen Entwicklungsstrategie



*Neue Freizeit- und
Erholungsangebote-
Huzulen- Bauernhof*



Umsetzung der lokalen Entwicklungsstrategie



*Neue Erholungsangebote
Kanufahrt am Fluß Wkra*



Umsetzung der lokalen Entwicklungsstrategie



*Ausbildung auf dem
Bauernhof- Die
Kinder lernen
Tierspuren zu
erkennen*



Umsetzung der lokalen Entwicklungsstrategie



Förderung des kulturellen Erbes

*Die Kammer der
Sochociner Knöpfe*





Umsetzung der lokalen Entwicklungsstrategie

*Inscenierung der
Schlacht bei Arcelin
1920*





Die von der LAG – Przyjazne Mazowsze umgesetzten Projekte

Wir haben
„Przewodnik subiektywny.

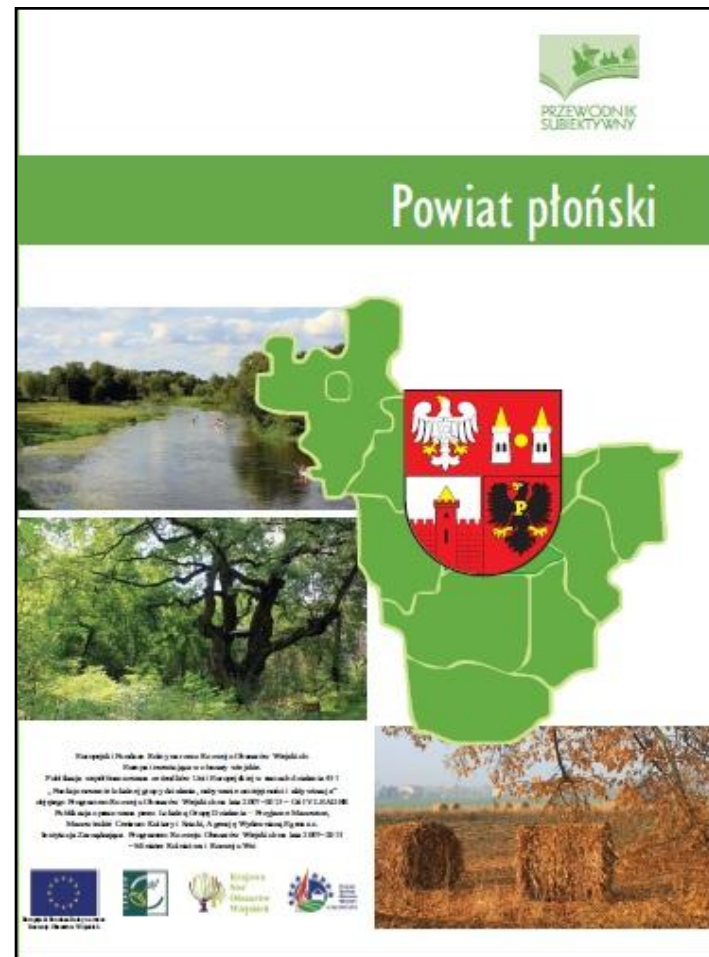
Powiat płoński”

veröffentlicht

Der erste Reiseführer(Leitfaden) im Plonsker Kreis.1000 kostenlose Exemplare des Buches. Er gehört zu den Reiseführern „Tradycje Mazowsza” (Traditionen von Masovien)

Im nationalen Wettbewerb der Regionen Rose 2013

hervorgehoben





Die von LAG – Przyjazne Mazowsze umgesetzten Projekte

Wir bieten eine neue Möglichkeit, mit der
Quest zu untersuchen(besichtigen).

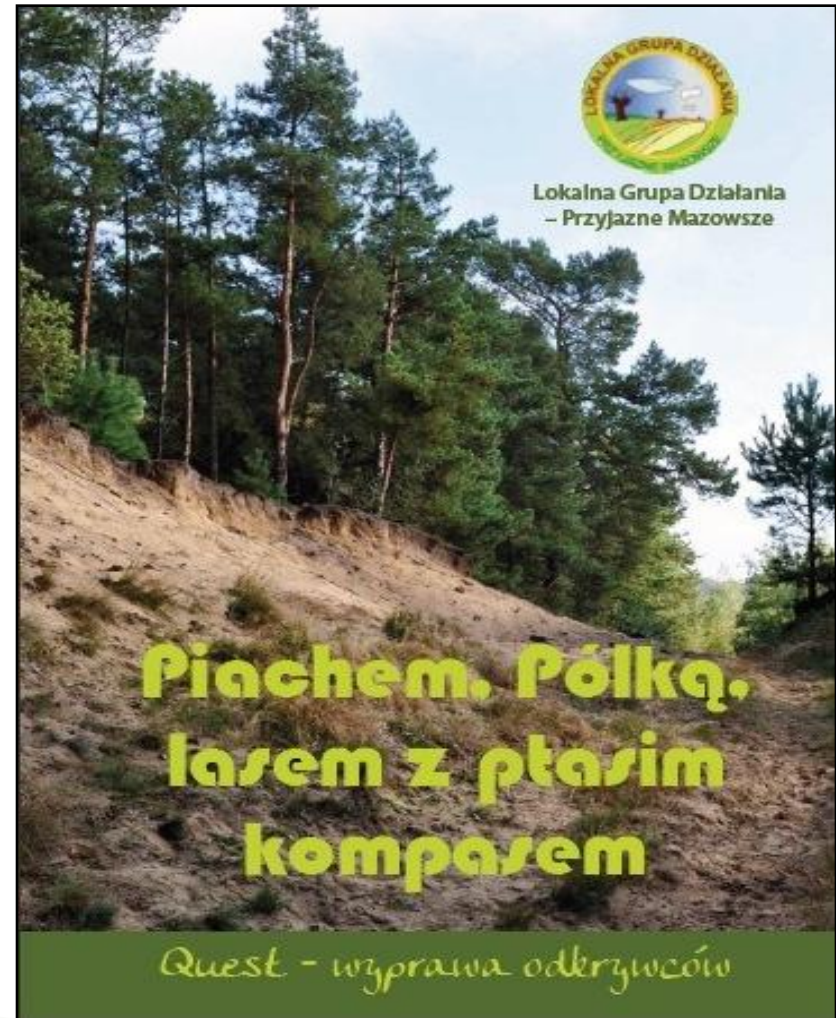
Workshop :

„Questing – die Schaffung der touristisch-
pädagogischen Attraktionen in der Form
der Suche nach „Schätzen“

Und die Veröffentlichung zum Thema:

**„Piachem, Pólką, lasem
z ptasim kompasem”**

**(Durch Sand, Feld und Wald mit Vogel-
Kompass)**





Auszeichnung

Quests ist in der Europäischen
Datenbank für bewährte
Verfahren im Jahr 2014 gewählt
worden

Added Value of Networking



Added Value of Networking:

Training and networking for LAGs

Story name: Questing Workshop

Basic information	
NRN:	NRN Regional Secretariat of Mazowieckie Voivodeship
Keywords:	Good practice
Coordinator:	'Friendly Mazovia' Local Action Group
Partners:	'Friendly Mazovia' Local Action Group (Przyjazne Mazowsze)
Resources:	3 460 euro
Period:	13-14 September 2012

Background to the training and networking support activities

Questing is a form of active tourism for tourists who are looking for new inspiration and for a new approach for exploring undiscovered places. Questing is about discovering a place through one's own experience. Questing involves guessing clues written in the form of a rhyming instruction, which lead you to discovering cultural, natural and historical heritage in a different and more attractive way. Guided by the clues, one can hike along unmarked routes and by guessing subsequent puzzles one can reach places, and learn about legends and attractions which are not usually mentioned in tourist guidebooks. At the end of the hike one should find a treasure – a sealed box to confirm that the quest has been fulfilled. This form of hiking is complementary to marked tourist routes and trails.

Thanks to this innovative form of sightseeing one can create sustainable tourism products based on local assets such as nature and culture, in collaboration with local communities. Each locality has some distinctive cultural or historical assets, such as a legend, a well-known inhabitant, climate or landscape elements. It is important to discover them and find a way to make them attractive for tourists. Hence, a questing workshop project was conducted on the initiative of 'Friendly Mazovia' Local Action Group in cooperation with NRN partners and representatives of Mazovian Regional Tourist Organisation. The workshop and methodological support for questing was provided by the Foundation Miejsca i Ludzi Aktywnych.



ENRD Connecting Rural Europe

<http://enrd.ec.europa.eu>



Die von der LAG – Przyjazne Mazowsze umgesetzten Projekte

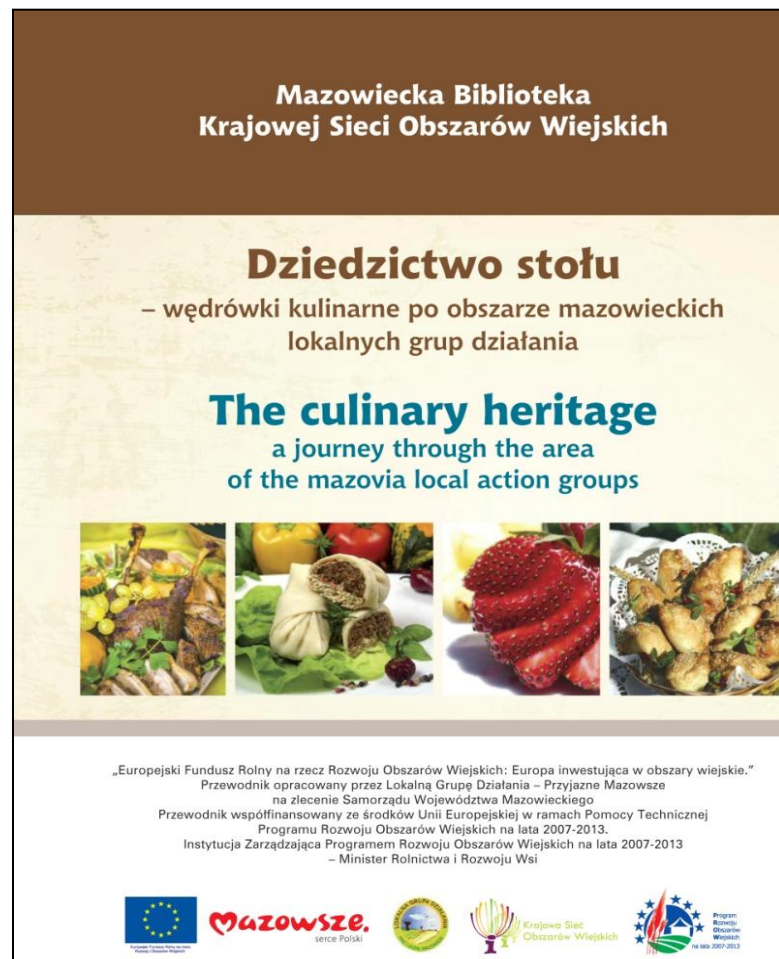
Veröffentlichung

„Dziedzictwo stołu. Wędrówki kulinarne po obszarze mazowieckich lokalnych grup działania”.

„Vermächtnis der Tabelle. Kulinarisches Wandern im Bereich der Lokalen Aktionsgruppen in Masovien”

Der von der LAG „Przyjazne Mazowsze” in der Zusammenarbeit mit 22 Lokalen Aktionsgruppen in Masovien entwickelte (Leitfaden)Reiseführer.

Er informiert über Sitten und Bräuche, kulinarische Traditionen, regionale Gerichte, die charakteristisch für den Bereich jeder Lokalen Aktionsgruppe in Masovien sind.





Die von der LAG – Przyjazne Mazowsze umgesetzten Projekte

Alle drei Monate veröffentlichen
wir Informationsbulletin
LIDER

Auflage: 5000 kostenlose
Exemplare

egzemplarz bezpłatny

CZERWIEC 2017 r.

**Biuletyn Informacyjny
Lokalnej Grupy Działania
– Przyjazne Mazowsze**

09-100 Płońsk, ul. Sienkiewicza 11,
tel. 23 661 31 61, e-mail: biuro@lgdpm.pl
www.lgdpm.pl

Gminy: Baboszewo, Czerwińsk nad Wisłą, Dzierżanin, Joniec, Raciąż, Miasto Raciąż, Naruszewo, Nowe Miasto, Płońsk, Sochocin, Załuski



Wybrano członków Zarządu i Komisji Rewizyjnej LGD – Przyjazne Mazowsze na nową kadencję

W dniu 21 kwietnia 2017 r. w Centrum Konferencyjno-Edukacyjnym MODR Opoświętne w Płońsku odbyło się Walne Zebranie Członków stowarzyszenia LGD – Przyjazne Mazowsze. Podczas walnego zebrania podjęto m.in. uchwały o zatwierdzeniu sprawozdania finansowego i merytorycznego oraz o udzielenie absolutorium zarządowi za rok 2016. Ponadto odbyły się wybory do Zarządu i Komisji Rewizyjnej na nową kadencję. Do Zarządu wybrano: Danutę Kucińską, Agnieszkę Matoblewską oraz Katarzynę Zalewską. Do Komisji Rewizyjnej wybrano: Jacka Malickiego, Pawła Sawickiego i Mateusza Odolińskiego.



Zarząd i pracownicy biura LGD-PM

Nabory wniosków na rozwijanie i podejmowanie działalności gospodarczej oraz ogólnodostępną infrastrukturę turystyczną, rekreacyjną lub kulturalną



W dniu 20.04.2017 r. zakończyliśmy nabór wniosków w ramach poddziałania 19.2 „Wsparcie na wdrażanie operacji w ramach strategii rozwoju lokalnego kierowanego przez społeczność” objętego Programem Rozwoju Obszarów Wiejskich na lata 2014–2020, które odpowiadają warunkom przyznania pomocy w następujących zakresach: Rozwój przedsiębiorczości - przedsięwzięcie Firma z pomysłem, Ogólnodostępna infrastruktura turystyczna, rekreacyjna lub kulturalna - przedsięwzięcie Atrakcje Przyjaznego Mazowsza. Wpłynęło 19 wniosków z zakresu Rozwój przedsiębiorczości - przedsięwzięcie Firma z pomysłem (wybrano do dofinansowania 13, tyle zmieściło się w limicie środków) oraz 10 wniosków z zakresu Ogólnodostępna infrastruktura turystyczna, rekreacyjna lub kulturalna - przedsięwzięcie Atrakcje Przyjaznego Mazowsza (do dofinansowania wybrano 10). Wszystkim wnioskodawcom gratulujemy pomysłów i dziękujemy za złożenie wniosku.

Nabór wniosków na podejmowanie działalności gospodarczej planujemy na przełomie sierpnia i września 2017 roku (ostatni tydzień sierpnia i pierwszy tydzień września). Termin ten ustaliliśmy w uzgodnieniu z Radą stowarzyszenia i o jego zatwierdzenie wystąpimy do Urzędu Marszałkowskiego, jak tylko uzyskamy niezbędną do ogłoszenia naboru informację z UM na temat dostępnego w tym zakresie limitu środków (czekamy na odpowiedź). Po akceptacji terminu podamy wiadomość na naszej stronie internetowej.

Zarząd i Biuro LGD-PM

LGD – Przyjazne Mazowsze na imprezach lokalnych XVIII Mazowieckie Dni Rolnictwa

Każdy Festiwal jest bardzo dużym wydarzeniem, na który przybywają licznie goście... Lokalna Grupa Działania – Przyjazne Mazowsze w dniach 10-11 czerwca 2017 r., już po raz ósmy, uczestniczyła w XVIII Mazowieckich Dniach Rolnictwa, organizowanych przez Mazowiecki Ośrodek Doradztwa Rolniczego Oddział Opoświętne w Płońsku. Jest to największa na Mazowszu wystawa rolnicza organizowana pod patronatem Ministra Rolnictwa i Rozwoju Wsi, Wojewody Mazowieckiego, Marszałka Województwa Mazowieckiego ciesząca się ogromnym zainteresowaniem zarówno wystawców jak i zwiedzających, wśród których znajdują się beneficjenci naszych usług – rolnicy i mieszkańcy obszarów wiejskich. Mazowieckie Dni Rolnictwa, co roku gromadzą setki wystawców i dziesiątki tysięcy odwiedzających.

Podczas tegorocznych targów ponad 400 wystawców działających w różnych branżach zaprezentowało m.in. maszyny rolnicze, rośliny uprawne, środki ochrony roślin, zwierzęta hodowlane. Ogromnym zainteresowaniem cieszyły się stoiska z produktami lokalnymi, rękodziełem i roślinami ozdobnymi. Na polu doświadczalnym prezentowano blisko 300 odmian roślin uprawnych. Wystawie towarzyszył kiermasz ogrodnicy oraz stoiska potwierdzające różnorodność dziedzictwa kulturowego polskiej wsi.

Zarząd i Pracownicy LGD-Przyjazne Mazowsze przy swoim stoisku udzielali informacji nt. możliwości wsparcia w ramach RLKS, prezentowali praktykę dobrych praktyk zrealizowanych w ramach PROW 2007 – 2013 oraz informowali o najbliższych naborach wniosków o przyznanie pomocy a także zachęcali do składania swoich autorskich projektów.

Opracowała: Dominika Rutecka





Die von der LAG – Przyjazne Mazowsze umgesetzten Projekte



Lokale Aktionsgruppen aus Masovien waren zu Besuch in Norwegen

(Oktober 2013 r.)



Der Zweck des Besuchs war das Erwerben der Kenntnisse über bewährte Verfahren im Bereich der Entwicklung der Agrotouristik, Touristik und der lokalen Produkten im ländlichen Raum.



Die von der LAG – Przyjazne Mazowsze umgesetzten Projekte



Wir setzen das Zusammenarbeitprojekt
TERRA um:
**Touristik für wirtschaftliche Belebung
im ländlichen Raum**

Projektpartner aus Polen:

- ✓ LAG Partnerstwo Zalewu Zegrzyńskiego (Partnerschaft des Zegrzynskier Sees),
- ✓ LAG Aktywni Razem (Aktiv zusammen),
- ✓ LGD - Przyjazne Mazowsze (Freundliches Masovien),

aus Finnland:

- ✓ LAG Perapohjolan kehitys ry .



Die von der LAG – Przyjazne Mazowsze umgesetzten Projekte

Die im Rahmen des Projektes TERRA umgesetzten Projekte

- ✓ Studienaufenthalte in Polen und in Finnland für Unternehmen der Tourismusbranche und der lokalen Regierung
- ✓ Studienbesuche der touristischen Operatoren im Partnerbereich der Lokalen Aktionsgruppen.
- ✓ Integrierte Tourismusangebote in jeder LAG.
- ✓ Förderung der Tourismusbranche bei Jugendlichen.
- ✓ Kongress „des lokalen Tourismusunternehmertums im ländlichen Raum „
- ✓ Entwicklung zum Thema: „Analyse des touristischen Potentials des Bereiches der LAG „Przyjazne Mazowsze”
- ✓ Publikation der touristischen Broschüre zum Thema „Ziemia płońska” (Das Land in der Nähe von Płońsk
- ✓ Die Veröffentlichung der Karten von touristischen Produkten



Kooperationsprojekte

- Kooperationsprojekte
- Umgesetzte Kooperationsprojekte
- -Vereinigung der sozialen Selbsthilfe Lokale Aktionsgruppe Ciechanów - "Wir sind durch Geschichte, Tradition und Natur verbunden"
- - Zielone Mosty Narwi - Lokale Aktionsgruppe - Multimediazentrum für lokale Bildung - MultiCel Akronym
- Geplante Kooperationsprojekte
- Zielone Mosty Narwi - Lokale Aktionsgruppe- Das Projekt sieht vor, Maßnahmen zur Förderung der lokalen Ressourcen zu ergreifen und die lokale Gemeinschaft von Partnern zu aktivieren und Erfahrungen zu teilen
- Lokale Aktionsgruppe Przyjazne Mazowsze – „Andere Doerfer, andere Sitten“ - also die bekannten und unbekanntes Produkte.



Bewährte Praktiken von Projektpartnern

Vereinigung der sozialen Selbsthilfe Lokale Aktionsgruppe Ciechanów

kleine Projekte

Einkauf von Instrumenten für Jugend-Bläserorchester in Kuczbork-Osada

Schaffung und Entwicklung von Kleinstunternehmen

Entwicklung des Tourismus, durch die Schaffung einer neuen Unterkunft

Differenzierung auf nichtlandwirtschaftliche Tätigkeit

Diversifizierung der Geschäftsaktivitäten durch den Kauf neuer Maschinen

Belebung und Entwicklung des Dorfes

Raumentwicklung bei der Kirche durch Verhärtung des Platzes und Aufbau eines

Parkplatzes in Gradzanowo Kościelne



• Bewährte Praktiken von Projektpartnern

Gemeinde Naruszewo

Renovierung und Entwicklung des Dorfes

- Die Entwicklung des öffentlichen Raumes durch die Revitalisierung von ul. Gemeinsam im Dorf Nacpolsk
 - Bau von öffentlichen Spielplätzen in Krysk und Nacpolsk und Modernisierung des Sportplatzes in Radzyminko
 - Bau von Spielplätzen in Krysk und Nacpolsk
 - Bau eines Sportplatzes in Radzyminek
 - Stärkung des Potenzials der Stadt Nacpolsk durch den Aufbau eines Voleyballfeldes
- Kleine Projekte
- Schaffung eines öffentlichen Ortes der Freizeit- und Sozialaktivität im Dorf Radzyminek durch den Bau eines Spielplatzes in Radzyminek
- Ausstattung der ländlichen Raumanlage in Radzymin
- Erstellung des Informations- und Werbepunktes der Gemeinde Naruszewo durch Ausrüstung des Gemeindeamtes in Naruszewo mit einem öffentlichen Multimedia-Kiosk
1. Festival der sozialen und kulturellen Aktivitäten der Gemeinde von Naruszewo 2014





Bewährte Praktiken von Projektpartnern

Zielone Mosty Narwi - Lokale Aktionsgruppe

Kleine Projekte

Bereits in der Nähe von Weihnachtsliedern "- Advent-Weihnachts-Workshops für Kinder und Jugendliche

Napoleon in Pułtusk - Dauerausstellung

Treffen Sie die mazowische Natur - Bildungs- und Naturpfad in Krzyczki Farm.

Erholungsausrüstung für die Jüngsten - Familienurlaub und Erholung im Bauernhof Krzyczki

Durch Spiel lerne ich, ich spiele durch das Lernen

Schaffung und Entwicklung von Kleinunternehmen

Erhöhte Qualität der hergestellten Produkte, erhöhte Wettbewerbsfähigkeit des Unternehmens auf dem Markt, Erweiterung des Sortiments der hergestellten Produkte, Bereitstellung von Dienstleistungen (Einkauf von Steinbearbeitungsmaschinen)

Differenzierung auf nichtlandwirtschaftliche Tätigkeit

Renovierung und Anpassung eines Wohngebäudes für die Nutzung von Agritouristen, um zusätzliche nichtlandwirtschaftliche Einkommensquellen zu erhalten

Modernisierung des Manövrierhofs und Kauf von Maschinen und Ausrüstungen, die den Umsatzanstieg und die Steigerung des Einkommens des Unternehmens beeinflussen



Bewährte Praktiken von Projektpartnern

Der Verein – Czerwińsk nad Wisłą

Das umgesetzte Projekt
Aktivierung der Lokalen Bevölkerung
in Czerwińsk nad Wisłą
Der Hauptzweck des Projektes ist es,
die örtliche Bevölkerung zu
aktivieren, indem sie verschiedene
Treffen und Spiele mit benachteiligten
Gruppen organisiert





Wir danken für die *Bemerkung*

Lokalna Grupa Działania - Przyjazne Mazowsze
Pn.– Pt. od 8.00 do 16.00
ul. H. Sienkiewicza 11,
09-100 Płońsk
Tel./fax. 23 661-31-61
www.lgdpm.pl
E-mail: lgdpm@wp.pl